



UN AÑO MÁS SUMANDO ESFUERZOS



Para todos los miembros del patronato es un orgullo ser testigos del cambio que se puede lograr si comenzamos a brindar oportunidades a quienes realmente lo necesitan, pero sobretodo a quienes las **valoran, se involucran y lo aprovechan**.

En la Fundación consideramos que es fundamental promover el desarrollo integral de cada uno de los beneficiados, pues para lograr un cambio real y permanente es necesario incentivar el surgimiento de **liderazgos positivos** que busquen el desarrollo y bienestar de su comunidad.

Estamos seguros **que trabajar juntos es la clave para triunfar**, por ello queremos agradecer a todos nuestros colaboradores: Fundaciones, Empresas e Instituciones que creyeron en la Fundación y se sumaron a nuestra causa, permitiéndonos transformar una idea en una **REALIDAD**.

Lo que hagamos hoy será el resultado del mañana, cada acción representa la suma de pequeños esfuerzos que a su vez se traducen en oportunidades; te invitamos a dar y ser ejemplo del cambio que necesita nuestro país, contigo podemos lograr **MÁS**.

ATENTAMENTE

María del Mar Zepeda Porraz

VICEPRESIDENTA

CONÓCENOS



Nuestra misión es ser un canal de oportunidades para que **niños, niñas, padres o tutores de éstos, así como adultos mayores** en condición de pobreza, descubran su potencial a través de un programa educativo integral y eficiente, sustentado en el acceso a una buena alimentación como elemento fundamental para el desarrollo de habilidades y capacidades que les permitan transformar su realidad y obtener mejores condiciones de vida.

Visión: Incentivar el surgimiento de liderazgos que promuevan el desarrollo humano y bienestar común, trabajando con los miembros de la comunidad para incrementar su sentido de pertenencia, compromiso y participación.

COMPROMISO

Incentivamos la participación de la comunidad en el programa para que ellos sean quienes creen sus propias oportunidades y no sólo reciban la ayuda.

SOLIDARIDAD

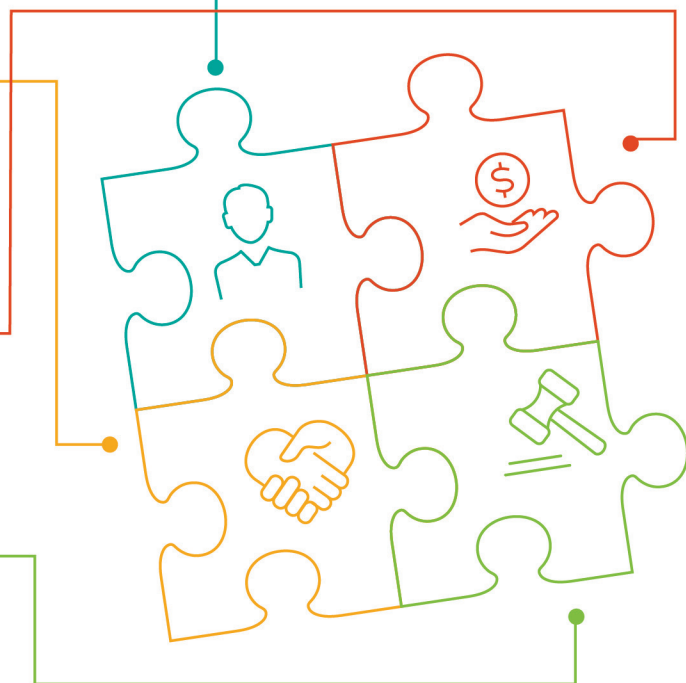
Identificamos las necesidades más urgentes que existen dentro de la comunidad, evaluando sus condiciones de vida y escuchando sus testimonios para que el programa se enfoque en conocer sus intereses y promover su bienestar.

HONESTIDAD

Contamos con una efectiva rendición de cuentas para que todos aquellos que contribuyan, conozcan el destino y aprovechamiento de su aportación, al igual que los beneficios de la misma.

JUSTICIA

Les brindamos la oportunidad de conocer y hacer válidos sus derechos para que puedan hacer frente a su realidad social.



NUESTROS VALORES

NUESTROS PROGRAMAS

Comedor

Durante este primer año de actividades, hemos otorgado 7,435 comidas, de acuerdo a las consultas de nutrición para diagnóstico y seguimiento a nuestros beneficiados. El impacto de nuestro proyecto ha incrementado la calidad de vida de nuestra gente.



Consumo de **frutas y verduras** por días de la semana

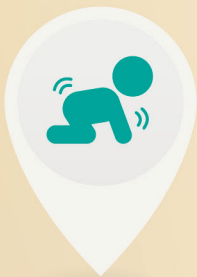
Antes: 1 a 2 veces por semana.
Con tu apoyo: 5 a 6 días a la semana.

Consumo de **proteína animal** por días a la semana

Antes: 1 vez al mes.
Con tu apoyo: 2 a 3 días a la semana.

Población con **acceso a una alimentación completa**

Antes: 5 personas.
Con tu apoyo: 51 personas.



37 Sesiones de Estimulación Temprana



74 Sesiones de Preescolar



74 Sesiones de Primaria

Talleres de Educación

Desarrollo Integral

Cursos, talleres y/o pláticas para adultos y adultos mayores

Hoy no es por mí, es para ti

Yoga de la risa

Adicciones

Autoestima

Mano a mano

Evitando la situación de calle

ACTIVIDADES

Inculcando valores a través del juego

- o **Rally** de conocimientos
- o **Taller:** La violencia acaba cuando la educación empieza
- o **Curso de verano:** El cuidado del medio ambiente, juntos por Iztapalapa
- o **Taller:** Mi papel en el mundo



Dejando mi huella



Inauguración



Rosca de reyes



Celebración del Día de Muertos



Celebración del 10 de mayo



Mural comunitario



Integración



TALLER PRODUCTIVO

El objetivo del proyecto es **promover el desarrollo** de las mujeres para incorporarlas al sector económico, mismo que les dé la posibilidad de obtener una mayor independencia para participar en la toma de decisiones en beneficio de ellas y sus familias, permitiéndoles a su vez hacer frente a sus diferentes problemáticas.

JUNTOS LOGRAMOS MÁS

FUNDACIÓN SER BIEN: aplicación de 60 pruebas de glucosa en sangre para la detección oportuna de la diabetes.

MICROMEGA: exámenes para diagnósticos visuales a todos los beneficiados, de los cuales 27 fueron detectados con algún problema y recibieron sus lentes.

CICEANA: programa de sustentabilidad con la instalación de un sistema de captación de agua de lluvia.

NSC ASESORES: kermesse del Día del Niño

UNAM: desarrollo de Prácticas Regionales.

UNIVERSIDAD ANÁHUAC (México Norte): Servicio Social.

EDITORIAL TRILLAS: libros y material didáctico.



ALIANZAS QUE TRANSFORMAN



FUNDACIÓN MI GENTE I.A.P

Prado Sur N° 150, Lomas de Chapultepec, CDMX. C.P.11000

CONTÁCTANOS

Teléfono: 8852 9928 Ext. 9928
Email: contacto@migente.org.mx



www.migente.org.mx